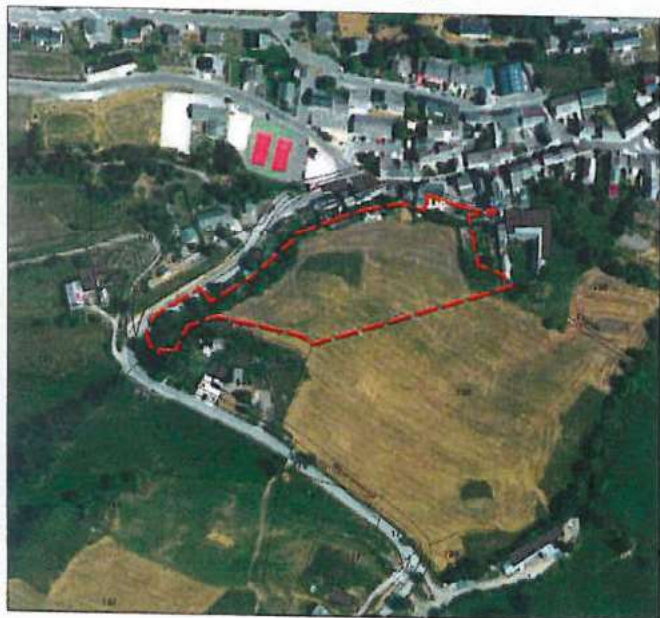


8. Secteur « La Cabanasse »

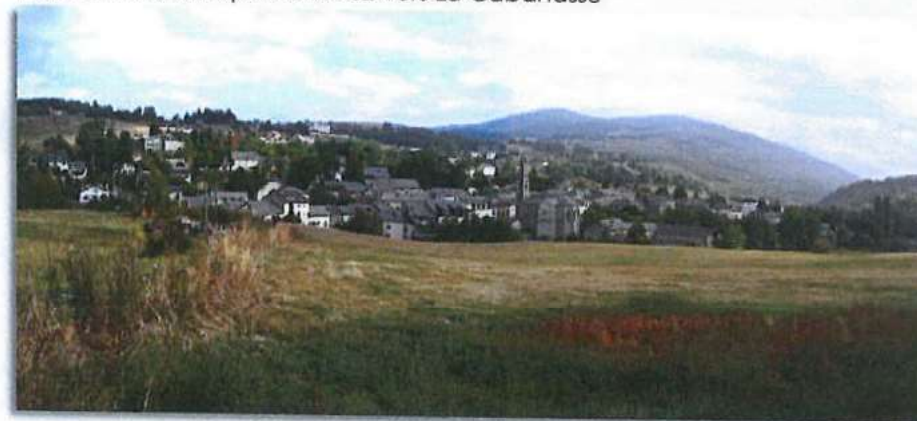
Caractéristiques du secteur

- **Superficie** : environ 1,3 hectares.
- **Zonage PLU** : 5AU, ouverte à l'urbanisation.
- **Situation et contexte** :
 - Secteur situé en continuité de l'urbanisation de La Cabanasse, bordé de quelques habitations.
 - Secteur destiné à recevoir à court terme l'implantation d'un équipement public intercommunal.
 - Le terrain possède une pente douce vers le Jardo, tourné vers le Nord-Ouest.
 - Le positionnement de ce secteur assure une certaine centralité dans la Communauté de Communes.

Situation du secteur 9



Vue de la zone depuis la RD 32 vers La Cabanasse



Les objectifs

AMENAGEMENT

- Le principe d'aménagement devra s'inscrire dans une logique de continuité des cheminements doux et permettre l'accueil des stationnements automobiles nécessaires sans impact visuel depuis le village de Saint-Pierre-dels-Forcats par l'aménagement d'une frange paysagère.
- Les aménagements devront permettre l'accessibilité aux personnes à mobilité réduite.
- Des bandes végétales entre les habitations devraient permettre une intégration naturelle du secteur dans le paysage naturel et urbain. Le plan d'aménagement intégrera une trame végétale forte inspirée du paysage bocager agricole naturel destinée à participer à l'écran paysager du village notamment depuis le Nord (Mont-Louis).




HABITAT

- Ce secteur n'est pas destiné à recevoir de l'habitat, mais des équipements publics.

TRANSPORT ET DEPLACEMENT

- Sécuriser les accès depuis la RD. La création des futurs accès sur la RD32 devra faire l'objet d'une validation préalable du gestionnaire de la voie.
- Les accès à la parcelle devront se faire par le Nord.

SECTEUR "LA CABANASSE" ORIENTATION D'AMENAGEMENT

-  Espace à bâtir destiné à recevoir un équipement public intercommunal
-  Espace paysager à créer, conserver ou renforcer
-  Accès potentiel

