

NOMBRE DE MEMBRES		
Afférents au Conseil Municipal	En exercice	Qui ont pris part à la Délibération
11	10	11

Objet de la Délibération :  
Création de nouvelles pistes VTT

L'an deux mille vingt six

Le 04 mars

A 18h, le Conseil municipal de la commune de St Pierre Dels Forcats, dûment convoqué, s'est réuni au nombre prescrit par la loi, dans le lieu habituel de ses séances, sous la présidence de M. Pierre BLANQUE

**Présents :** M. BLANQUE Pierre, M. ECHARD Vincent, M. GAURENNE Claude, Mme LINTZ Ghislaine, M. PINEDE Jean-Marie, M. BUL Alain, Mme GAURENNE Sylvie, Mme RODRIGUEZ Noémie.

**Absents :**

**Secrétaire de séance :** Mme RODRIGUEZ Noémie

**Date de convocation :** 27/02/2026

La SPL TRIO a formulé une demande, dans le cadre du développement des activités estivales, visant à créer de nouvelles pistes de descente VTT. La SPL TRIO sera désignée maître d'ouvrage pour ces aménagements.

Noms des pistes à créer :

- Piste verte du Cambre
- Piste noire du TK Riu
- Variante de la Sorcière
- Piste noire du Mouli
- Piste bleue du Mouli

Pour cela des travaux de nettoyage et de mise aux normes du terrain concerné sont nécessaires.

Une première partie des pistes sera aménagée pour l'été 2026, le reste étant programmé ultérieurement.

Un document détaillant les projets d'ouverture de nouvelles pistes VTT sur le domaine skiable du Cambre d'Aze, ainsi que les caractéristiques de chacune, sera annexé à la présente délibération.

Monsieur le Maire demande à l'assemblée de se prononcer à ce sujet.

**OUI** l'exposé de son Président, après en avoir délibéré et à l'unanimité des membres présents, le conseil municipal :

... **AUTORISE** les travaux les travaux de nettoyage et de mise aux normes de la piste VTT, par la SPL TRIO.

... **DONNE** pouvoir à M. le Maire pour signer tout document nécessaire à l'aboutissement à ce projet.

Ainsi fait et délibéré, les jour, mois et an que dessus,

Le Maire,  
BLANQUE Pierre,

Accusé de réception en préfecture  
066-216601880-20260304-2026-007-DE  
Date de réception préfecture : 12/03/2026

## Projets d'ouverture de nouvelles pistes VTT sur le domaine skiable du Cambre d'Aze

### Piste verte du Cambre :

- **Intérêt** : aucune piste verte existante sur Trio, il faut absolument une piste débutant pour les clients. De plus, arrivée très visible depuis la route d'accès, donc intérêt commercial ++.
- **Utilisation d'éléments existants** : **95%** quasi exclusivement sur pistes de ski actuelles non enneigées artificiellement (pas de pb damage) et en partie inférieure, sur une tire existante
- **Largeur** : piste assez large (car pour débutant) tracée à la minipelle (4 m max)
- **Ouverture en zone non anthropisée** : quasi inexistante, peut-être sur les bords de la piste verte de ski. Petite passerelle de 2 m sur un passage de ruisseau temporaire (point bleu)
- **Abattages d'arbres** : aucun



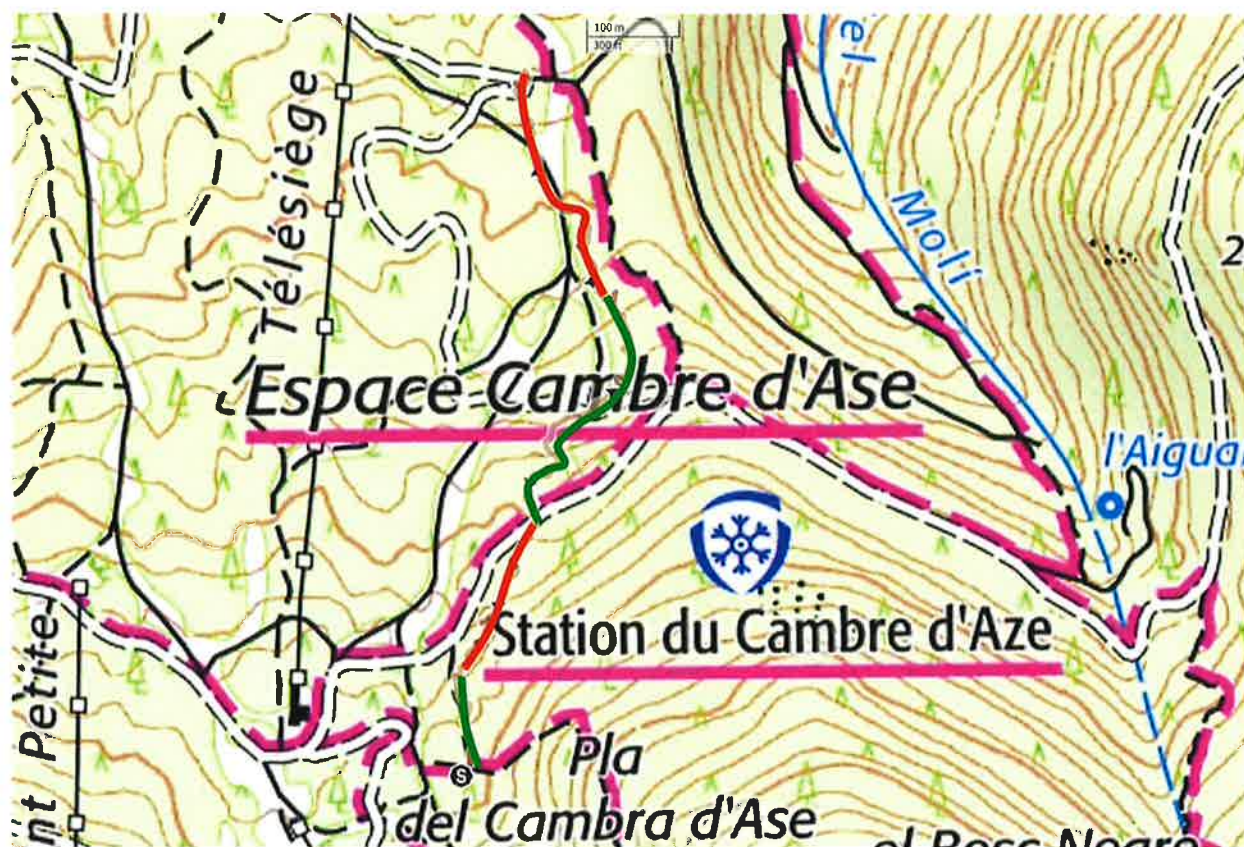
### Piste noire du TK Riu :

- **Intérêt** : diversification avec une piste noire technique courte, très peu impactante pour l'environnement.
- **Utilisation d'éléments existants** : **85%** utilisation de l'ouverture de l'ancienne ligne du téléski Riu
- **Largeur** : piste très étroite (car difficile), type chemin rando
- **Ouverture en zone non anthropisée** : très légèrement sur les bords de la trace de la ligne du téléski
- **Abattages d'arbres** : qq uns à prévoir, de taille limitée à 15 cm (moins de 10, possible très peu voire pas)



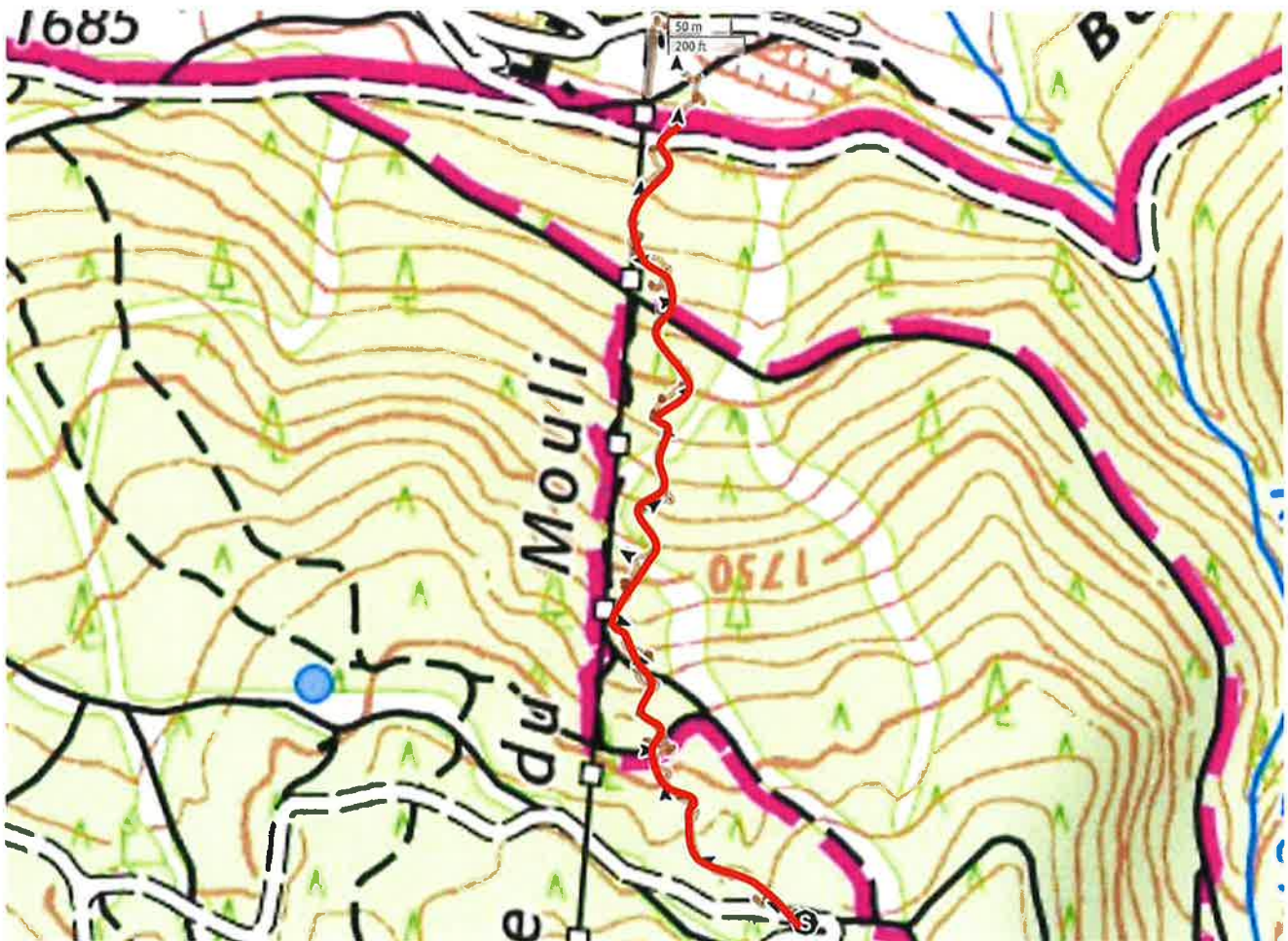
### Variante de la Sorcière :

- **Intérêt** : volonté de supprimer les passages actuels de la trace de « la Sorcière » sur la piste à 4x4 et le chemin de rando, pour question de sécurité
- **Utilisation d'éléments existants** : **65%** reprise en bonne partie de la piste actuelle (en vert : trace existante conservée)
- **Largeur** : maintien des largeurs actuelles de la trace
- **Ouverture en zone non anthropisée** : un peu en forêt
- **Abattages d'arbres** : qq uns à prévoir, de taille limitée à 15 cm (une quinzaine ?)



### Piste noire du Mouli :

- **Intérêt** : piste difficile partiellement visible du télésiège.
- **Utilisation d'éléments existants** : **20%** utilisation en partie de l'espace sous la ligne télésiège
- **Largeur** : piste très étroite (car difficile), type chemin rando
- **Ouverture en zone non anthropisée** : tracé en partie dans la forêt, assez raide, à droite de la ligne. Pas d'impact sur le sentier de rando qui monte sous la ligne
- **Abattages d'arbres** : qq uns à prévoir, de taille limitée à 15 cm (une quinzaine ?)



### Piste bleue du Mouli :

- **Intérêt** : les pistes bleues sont les plus prisées du public, tracé logique sur les zones de moindre pente du Cambre.
- **Utilisation d'éléments existants** : **20%** utilisation en partie de l'espace sous la ligne télésiège
- **Largeur** : piste étroite (comme la bleue actuelle Tutti Frutti)
- **Ouverture en zone non anthropisée** : en partie basse en forêt entre les pistes de ski et en partie sur le côté gauche du télésiège. Pas d'impact sur le sentier de rando qui monte sous la ligne
- **Abattages d'arbres** : qq uns à prévoir, de taille limitée à 15 cm (une vingtaine ?)

